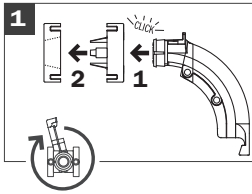


Face Plate with PEX Bend Support

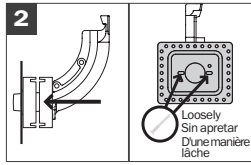
» Installation Instructions | Instrucciones de instalación | Consignes d'installation



Snap elbow into back of LockBlock until it clicks. Snap the two halves of LockBlock together. The elbow should spin freely.

Encaje el codo en la parte posterior del LockBlock hasta que haga clic. Encaje las dos mitades de LockBlock juntas. El codo debe girar libremente.

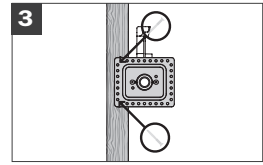
Insérez le coude à l'arrière du LockBlock jusqu'à ce qu'il s'enclenche. Attachez les deux moitiés de LockBlock ensemble. Le coude doit tourner librement.



Attach pre-assembled LockBlock loosely to plate with two screws.

Fije el Lock Block prearmado a la placa con dos tornillos sin apretarlos.

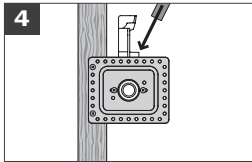
Fixer le Lock Block préassemblé à la plaque à l'aide de deux vis sans trop serrer.



Secure Face Plate to structure with two screws.

Asegure la placa delantera en la estructura con 2 tornillos.

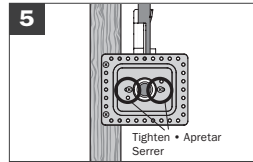
Fixer la plaque frontale à la structure à l'aide de deux vis.



Working from the back, push 1/2" PEX through LockBlock and plate. Carefully secure tube in bend support. Do Not kink the tube.

Comenzando desde la parte posterior, haga pasar la pieza de PEX de 1/2" por el LockBlock y la placa. Asegure con cuidado el tubo en el soporte de curvatura. No deformar el tubo.

En travaillant depuis l'arrière, pousser la pièce PEX de 1/2" à travers le LockBlock et la plaque. Fixez soigneusement le tube dans le support de coude. Ne pas déformer le tube.



Complete the installation by tightening all screws to prevent movement.

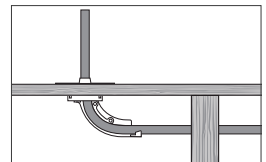
Apretar todos los tornillos para finalizar la instalación y prevenir el movimiento.

Terminer l'installation en serrant toutes les vis afin d'empêcher le mouvement.

For floor penetrations, secure plate to sub-floor from basement or crawlspace after drilling 5/8" hole for PEX to pass through.

Para las penetraciones en pisos de montaje inferior, fije la placa al contrapiso desde el sótano o hueco sanitario después de perforar un orificio de 5/8" para el pasaje de la pieza PEX.

Pour les pénétrations de sol à montage inférieur, fixer la plaque au sous-plancher depuis le sous-sol ou le vide sanitaire après avoir percé un trou de 5/8" pour le passage de la pièce PEX.



- ⚠ **WARNING:** Cancer and Reproductive Harm
 - ⚠ **ADVERTENCIA:** Cáncer y Daños Reproductivos
 - ⚠ **AVERTISSEMENT:** Cancer et effets néfastes sur la reproduction
- www.P65Warnings.ca.gov

PATENT # 8,141,831
#IS-525-PLATE – 09-21

Supply

Drainage

Support

Specialties

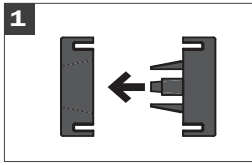
www.siouxchief.com

14940 Thunderbird Road
Kansas City, MO 64147
P 1.800.821.3944
F 1.800.758.5950



Face Plate with LockBlock™

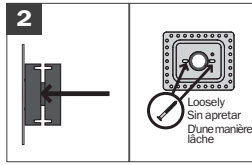
» Installation Instructions | Instrucciones de instalación | Consignes d'installation



Snap the two halves of LockBlock together.

Encaje las dos mitades de LockBlock juntas.

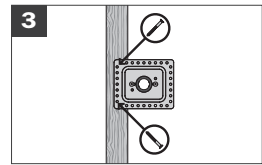
Attachez les deux moitiés de LockBlock ensemble.



Attach pre-assembled LockBlock loosely to plate with two screws.

Fije el Lock Block prearmado a la placa con dos tornillos sin apretarlos.

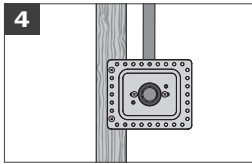
Fixer le Lock Block préassemblé à la plaque à l'aide de deux vis sans trop serrer.



Secure Face Plate to structure with two screws.

Asegure la placa delantera en la estructura con 2 tornillos.

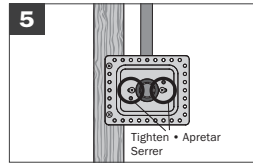
Fixer la plaque frontale à la structure à l'aide de deux vis.



Working from the back, push 1/2" PEX through LockBlock and plate. Do Not kink the tube.

Comenzando desde la parte posterior, haga pasar la pieza de PEX de 1/2" por el LockBlock y la placa. No deformar el tubo.

En travaillant depuis l'arrière, pousser la pièce PEX de 1/2" à travers le LockBlock et la plaque. Ne pas déformer le tube.



Complete the installation by tightening all screws to prevent movement.

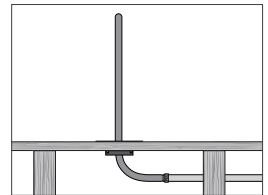
Apretar todos los tornillos para finalizar la instalación y prevenir el movimiento.

Terminer l'installation en serrant toutes les vis afin d'empêcher le mouvement.

For floor penetrations, secure plate to sub-floor from basement or crawlspace after drilling 5/8" hole for PEX to pass through.

Para las penetraciones en pisos de montaje inferior, fije la placa al contrapiso desde el sótano o hueco sanitario después de perforar un orificio de 5/8" para el pasaje de la pieza PEX.

Pour les pénétrations de sol à montage inférieur, fixer la plaque au sous-plancher depuis le sous-sol ou le vide sanitaire après avoir percé un trou de 5/8" pour le passage de la pièce PEX.



⚠ **WARNING:** Cancer and Reproductive Harm

⚠ **ADVERTENCIA:** Cáncer y Daños Reproductivos

⚠ **AVERTISSEMENT:** Cancer et effets néfastes sur la reproduction

www.P65Warnings.ca.gov

PATENT # 8,141,831

#IS-525-PLATE – 09-21

Supply

Drainage

Support

Specialties

www.siouxchief.com

14940 Thunderbird Road

Kansas City, MO 64147

P 1.800.821.3944

F 1.800.758.5950

