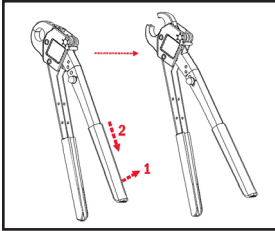


# PowerPEX®

Crimp Tool for PEX  
Herramienta de Engarzado para PEX  
Outil de Sertissage pour PEX

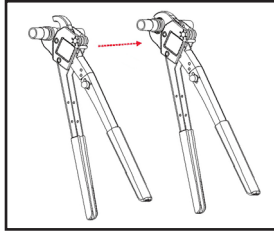
## Operation | Ajustamiento | Ajustement



1. Lift upper handle slightly and pull backwards. Hold both handles to keep jaws open.

1. Levante ligeramente el mango superior y tire hacia atrás. Sostenga ambas manijas para mantener las mandíbulas abiertas.

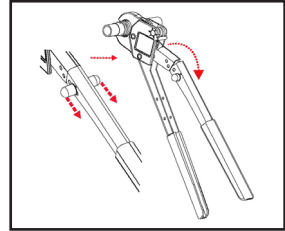
1. Soulevez légèrement la poignée supérieure et tirez vers l'arrière. Tenez les deux poignées pour garder les mâchoires ouvertes.



2. Position the jaws over the joint properly. Release the top handle so the jaws close around the joint.

2. Coloque las mordazas en la articulación correctamente. Suelte el asa superior para que las mandíbulas se cierran alrededor de la articulación.

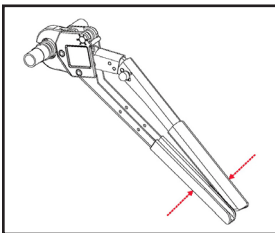
2. Positionner correctement les mors sur l'articulation. Relâchez la poignée supérieure de sorte que les mâchoires se referment autour de l'articulation.



3. Slide pin backwards and hold so that the upper handle folds down.

3. Deslice el pasador hacia atrás y sosténgalo para que el mango superior se pliegue hacia abajo.

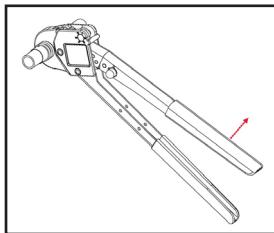
3. Faites glisser la gouppile vers l'arrière et maintenez-la pour que la poignée supérieure se replie.



4. Squeeze both handles together.

4. Apriete las dos manijas juntas.

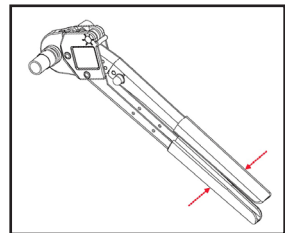
4. Serrez les deux poignées ensemble.



5. Release the top handle and allow it to go back into a straight position.

5. Suelte el asa superior y permita que vuelva a su posición recta.

5. Relâchez la poignée supérieure et laissez-la revenir en position droite.



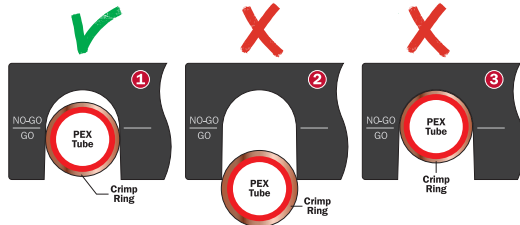
6. Squeeze both handles together to complete the crimp joint.

6. Apriete ambos mangos para completar la junta de engaste.

6. Serrez les deux poignées ensemble pour terminer le joint de sertissage.

**Item No:**  
**305-7141**

**Check with Gauge**  
**Comprobar con Calibre**  
**Vérifier avec la Jauge**



Supply

Drainage

Support

Specialties

www.siouxchief.com

**TAKE THE FIELD.**

